

# Conceitos Iniciais

Engenharia de Software II

Lílian Simão Oliveira



# REVISANDO CONCEITOS

- **O QUE É SOFTWARE?**
- **O QUE SÃO REQUISITOS?**
  - **COMO CLASSIFICÁ-LOS?**
  - **POR QUE SÃO IMPORTANTES?**
  - **COMO DESCOBRÍ-LOS?**





# O que são stakeholders?



Por que eles são importantes?





Por que surgiu a Engenharia de Software?



# Qual é o foco da Engenharia de Software?

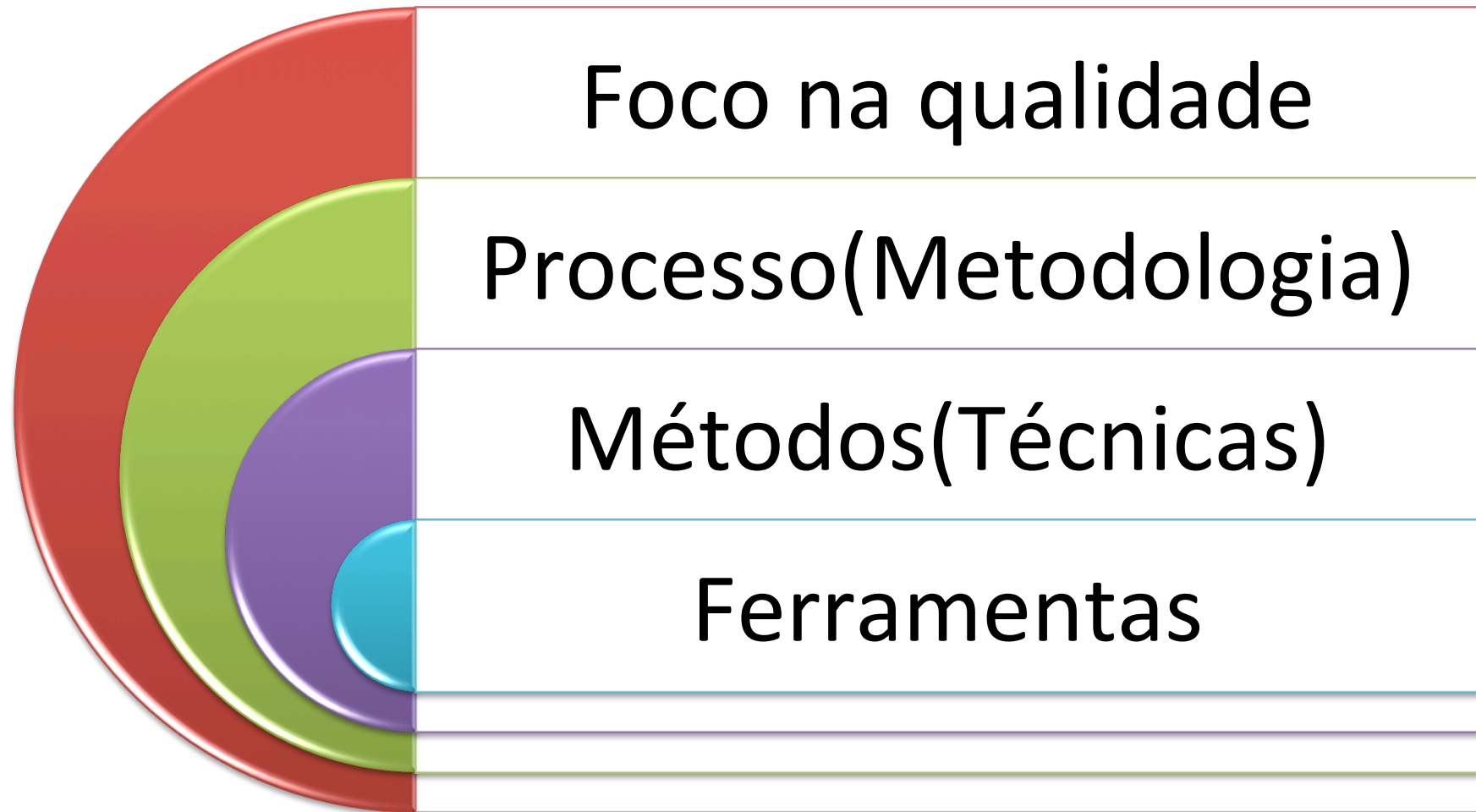


Como que ela consegue atingir o alvo?





# Engenharia de Software em Camadas



O que são processos(metodologia)?



# Qual foi a primeira metodologia?

Levantamento de Requisitos



```
graph TD; A[Levantamento de Requisitos] --> B[Análise e Projeto]; B --> C[Implementação]; C --> D[Testes]; D --> E[Manutenção];
```

The diagram illustrates a five-step software development process. It begins with 'Levantamento de Requisitos' (Requirements Gathering) in a red box, followed by 'Análise e Projeto' (Analysis and Design) in a green box, 'Implementação' (Implementation) in a purple box, 'Testes' (Testing) in a blue box, and finally 'Manutenção' (Maintenance) in an orange box. Each step is connected to the next by a downward-pointing arrow, indicating a sequential flow.

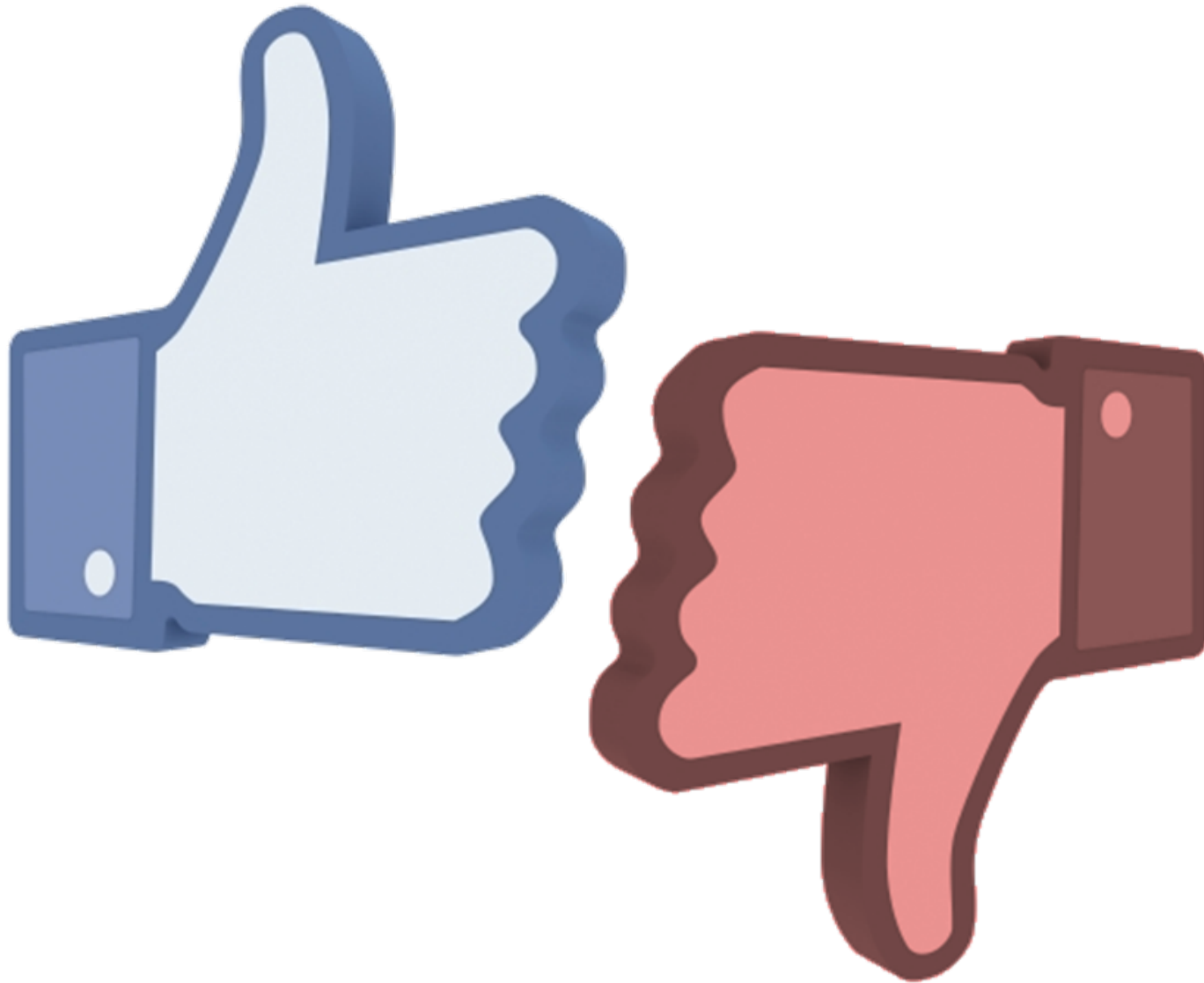
Análise e Projeto

Implementação

Testes

Manutenção

# Vantagens e desvantagens?



Qual fase que precisa de maior  
atenção?





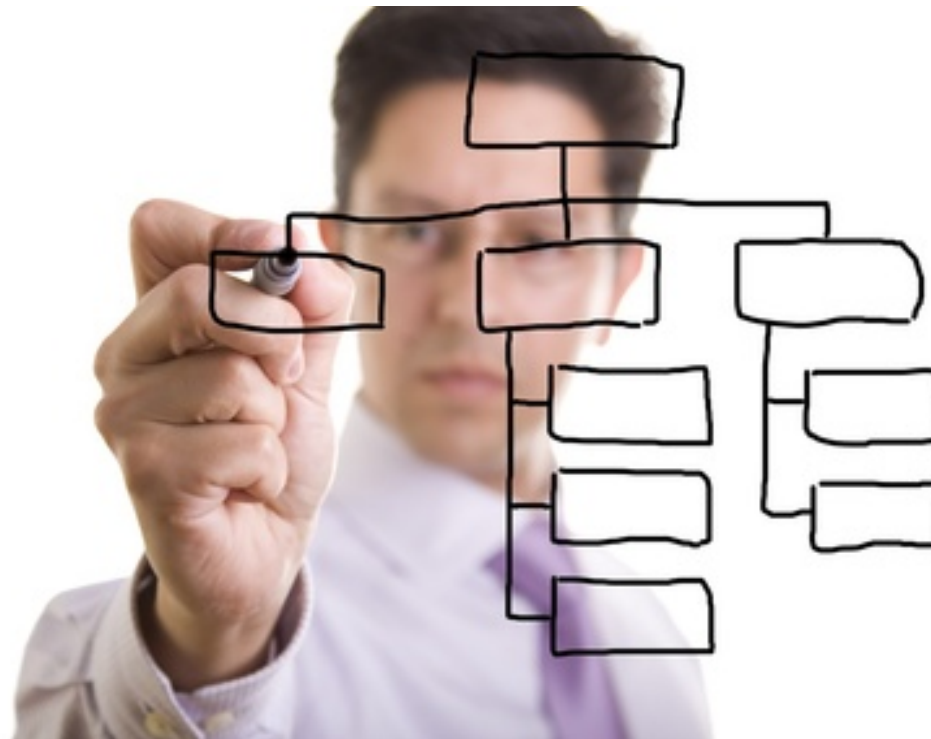
# E a fase seguinte?

- Análise e Projeto
  - O que é feito nessa fase?



# Análise e Projeto

- Escolhas de Projeto
- Desenvolvimento da Arquitetura do Sistema
- Modelagem dos Dados



# Engenharias

- Fase de Projeto





# Construção Casinha de Cachorro



# Opção A





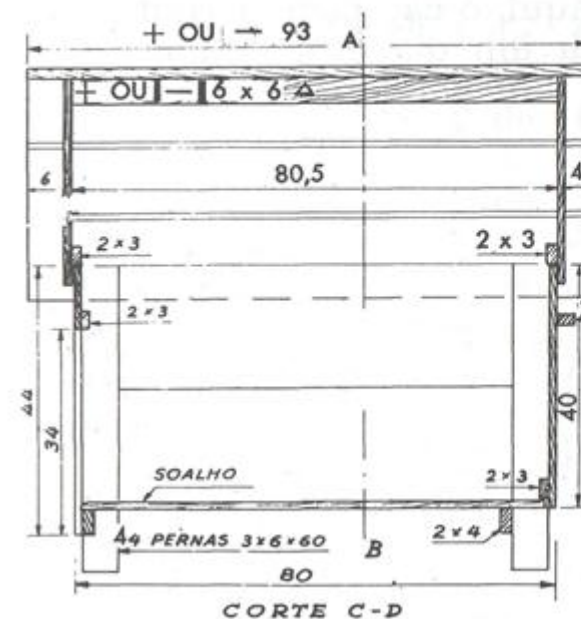
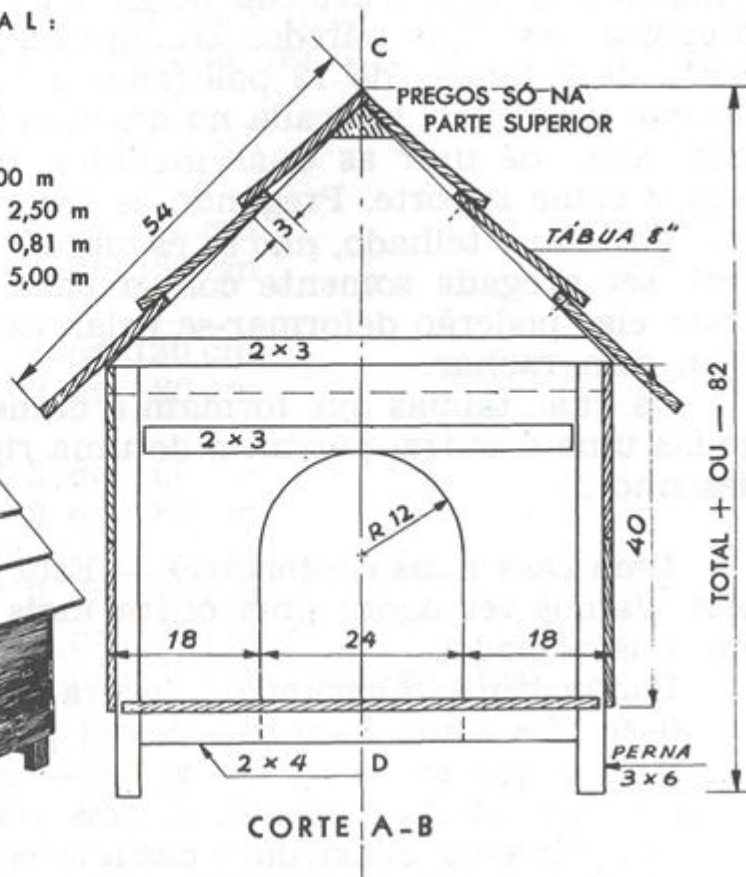
# Opção B



# Opção C

## LISTA DE MATERIAL:

Tábuas de  $\frac{3}{8}$ " x 8,"  
(1 x 20 cm mais ou menos) 9,  
Tábuas de  $\frac{3}{8}$ " x 12,"  
(1 x 30 cm mais ou menos) 5,00 m  
Sarrafos 3 x 6 cm 2,50 m  
Sarrafo triangular 6 x 6 x 9 cm 0,81 m  
Ripas de 2 x 3 cm 5,00 m  
Pregos e tinta.







# Conclusões

